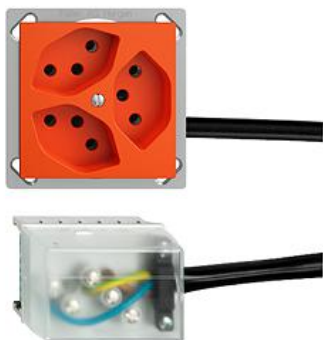



EDIZIOdue colore

Presa tripla tipo 13




colore:

 crema

 arancione

 coffee

 nero

 bianco

 grigio chiaro

 grigio scuro

Esecuzione:

 FM.TE

Feller-NR: 87303.FM.TE.FP.L3.39

E-NR: 753 448 960

EAN: 7611386706894

Preso tripla tipo 13 - 10 A, 250 V AC, L + N + PE -
Raccordo su L3 - Parallela - Profondità 41 mm - FMTE -
arancione - IP20 - 70 x 70 mm - Con adattatore per
cavo Ecobus power

corrente nominale:	10 A
tensione nominale:	250 V
modo di montaggio:	canale da incasso per apparecchi
versione:	norma svizzera tipo 13
senza alogeni:	Sì
numero di unità:	3
chiudibile:	No
con coperchio a cerniera:	No
tipo di collegamento:	morsetto a vite
con protezione dal contatto incrementa:	No
qualità del materiale:	materiale termoplastico
sovratensore:	No
protezione da corrente di guasto:	No
adatto per grado di protezione (IP):	IP20
numero di prese commutabili:	0
con illuminazione funzionale:	No
con illuminazione di orientamento:	No
materiale:	materiale sintetico
corrente di guasto nominale:	0 mA
tipo di fissaggio:	fissaggio con vite

Accessorio:

Name / Kategorie

Feller-Nr / E-NR

Scheda dati: 87303.FM.TE.FP.L3.39



Set di copertura - Per presa tripla tipo 13 -
Senza telaio di copertura - F - arancione

920-87303.F.39
378 106 960

Scheda dati: 87303.FM.TE.FP.L3.39


Placca di fissaggio - 1 x 1 - Con 1 ritaglio per
 presa tripla tipo 13 non illuminato - 70 x 70 mm

2711-87303.BS.JK

376 156 000

Scomposizione:

Name / Kategorie
Feller-Nr / E-NR

Placca di fissaggio - 1 x 1 - Con 1 ritaglio per
 presa tripla tipo 13 non illuminato - 70 x 70 mm

2711-87303.BS.JK

376 156 000



Presa tripla tipo 13 - 10 A, 250 V AC, L + N +
 PE - Con morsetti a innesto - Parallela - F -
 arancione

87303.F.39

657 615 960