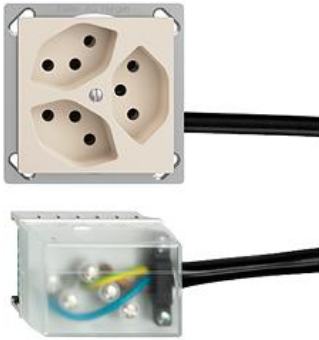


EDIZIOdue colore

Dreifach-Steckdose Typ 13



Farbe:

 crema

 orange

 coffee

 schwarz

 weiss

 hellgrau

 dunkelgrau

Bauart:

 FM.TE

Feller-NR: 87303.FM.TE.FP.L2.35


E-NR: 753 447 010


EAN: 7611386706191

Dreifach-Steckdose Typ 13 - 10 A, 250 V AC, L + N + PE - Anschluss auf L2 - Parallel - Einbautiefe 41 mm - FMTE - crema - IP20 - 70 x 70 mm - Mit Kabelanschlussadapter Ecobus power


Nennstrom:	10 A
Nennspannung:	250 V
Montageart:	Geräteeinbaukanal
Ausführung:	Schweizer Norm Typ 13
Halogenfrei:	Ja
Anzahl der Einheiten:	3
Abschliessbar:	Nein
Mit Klappdeckel:	Nein
Anschlussart:	Schraubklemme
Mit erhöhtem Berührungsschutz	Nein
Werkstoffgüte:	Thermoplast
Überspannungsschutz:	Nein
Fehlerstromschutz:	Nein
Geeignet für Schutzart (IP):	IP20
Anzahl der Steckdosen schaltbar:	0
Mit Funktionsbeleuchtung:	Nein
Mit Orientierungslicht:	Nein
Werkstoff:	Kunststoff
Bemessungsfehlerstrom:	0 mA
Befestigungsart:	Befestigung mit Schraube
Schlagfestigkeit:	IK00


Zubehör:

	Name / Kategorie	Feller-Nr / E-NR
	Abdeckset - Für Dreifach-Steckdose Typ 13 - Ohne Abdeckrahmen - F - crema	920-87303.F.35 378 106 010

	Befestigungsplatte - 1 x 1 - Mit 1 Ausschnitt für Dreifach-Steckdose T 13 unbeleuchtet - 70 x 70 mm	2711-87303.BS.JK 376 156 000
--	---	---------------------------------

Zerlegung:

	Name / Kategorie	Feller-Nr / E-NR
	Befestigungsplatte - 1 x 1 - Mit 1 Ausschnitt für Dreifach-Steckdose T 13 unbeleuchtet - 70 x 70 mm	2711-87303.BS.JK 376 156 000

	Dreifach-Steckdose Typ 13 - 10 A, 250 V AC, L + N + PE - Mit Steckklemmen - Parallel - F - crema	87303.F.35 657 615 010
--	--	---------------------------