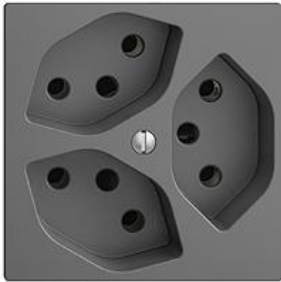


EDIZIOdue colore

Dreifach-Steckdose Typ 13



Farbe:

 crema

 orange

 coffee

 schwarz

 weiss

 hellgrau

 dunkelgrau

Bauart:

 F

 FMI

 FX.54

Feller-NR: 87303.F.3S.67
E-NR: 657 655 040
EAN: 7611386792736

Dreifach-Steckdose Typ 13 - 10 A, 250 V AC, L + N + PE - Mit Steckklemmen - 3 Dosen getrennt - Einbautiefe 41 mm - F - dunkelgrau - IP20 - 60 x 60 mm

Nennstrom:	10 A
Nennspannung:	250 V
Montageart:	Unterputz
Ausführung:	Schweizer Norm Typ 13
Halogenfrei:	Ja
Anzahl der Einheiten:	3
Abschliessbar:	Nein
Mit Klappdeckel:	Nein
Anschlussart:	Steckklemme
Mit erhöhtem Berührungsschutz	Nein
Werkstoffgüte:	Thermoplast
Überspannungsschutz:	Nein
Fehlerstromschutz:	Nein
Geeignet für Schutzart (IP):	IP20
Anzahl der Steckdosen schaltbar:	3
Mit Funktionsbeleuchtung:	Nein
Mit Orientierungslicht:	Nein
Werkstoff:	Kunststoff
Bemessungsfehlerstrom:	0 mA
Befestigungsart:	Befestigung mit Schraube

Datenblatt: 87303.F.3S.67



Zerlegung:

Name / Kategorie

Feller-Nr / E-NR



Dreifach-Steckdose Typ 13 - 10 A, 250 V AC, L 87303.BSE.3S
+ N + PE - Mit Steckklemmen - 3 Dosen 653 519 000
getrennt - BSE - farbneutral



Abdeckset - Für Dreifach-Steckdose Typ 13 - 920-87303.F.67
Ohne Abdeckrahmen - F - dunkelgrau 378 106 040