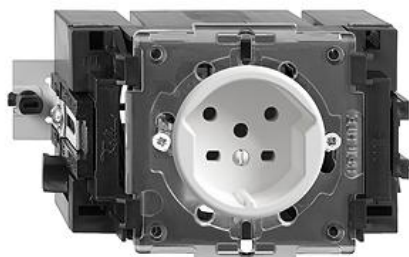


Standard

Prese tipo 15



colore:



nero



nero



bianco



bianco



bianco

Esecuzione:



JK



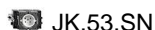
JK.53



JK.53



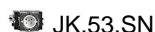
JK.53



JK.53.SN



JK.53.SN



JK.53.SN

Feller-NR: 8715.JK.53.61



E-NR: 666 340 400

EAN: 7611386186597

Prese tipo 15 - 10 A, 250 V AC, L + N + PE - 10 A, 440 V AC, 3 L + N + PE - Con morsetti a innesto - Con scatola ad incasso - Con bloccaggio rotativo - Altezza di montaggio 53 mm - JK53 - bianco - IP20 - 70 x 130 mm

corrente nominale:	10 A
tensione nominale:	440 V
modo di montaggio:	canale da incasso per apparecchi
versione:	norma svizzera tipo 15
senza alogeni:	Sì
numero di unità:	1
chiudibile:	No
con coperchio a cerniera:	No
tipo di collegamento:	morsetto a innesto
con protezione dal contatto incrementa:	No
qualità del materiale:	Duroplast
sovratensore:	Sì
protezione da corrente di guasto:	No
adatto per grado di protezione (IP):	IP20
numero di prese commutabili:	0
con illuminazione funzionale:	No
con illuminazione di orientamento:	No
materiale:	materiale sintetico
corrente di guasto nominale:	0 mA
tipo di fissaggio:	fissaggio con vite
resistenza agli urti:	-

Accessorio:

	Name / Kategorie	Feller-Nr / E-NR
	Set di copertura - Per presa tipo 15 - Senza placca di copertura - P - bianco	920-8715.P.61 377 348 100
	Scatole ad incasso per canaline da davanzale a scanalature a strappo - Adatto per apparecchi incassati standard, esecuzione JK - Bloccag...	2201.JK.53 372 903 300