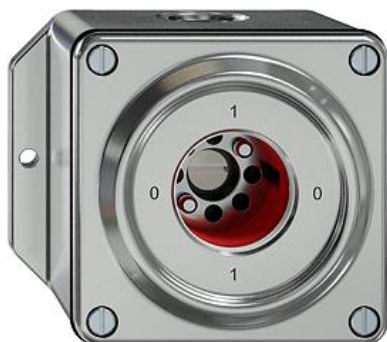


ELEMENT

ELEMENT Drehschalter



Farbe:

 aluminium

Bauart:

**Feller-NR:** 7412.GAPU.Q.A.SS.OZ.09**E-NR:** 247 061 280**EAN:** 7613175067292

ELEMENT - Drehschalter - Für Sicherheitsschloss,
ohne Zylinder - 16 A, 240/400 V AC - Mit
Schraubklemmen - LED-Last max: 200 W - Ausschalter
- 0/2 L - KS 0 - 1 - 0 - 1 - SNAPFIX®
Befestigungssystem - Anbauhöhe 67 mm - GAPU.Q.A -
aluminium - IP20 - 96 x 111 mm

Nennspannung: 400 V**Montageart:** Aufputz**Zusammenstellung:** Basiselement mit Komplettgehäuse**Bedienungsart:** sonstige**Halogenfrei:** Ja**Anschlussart:** Schraubklemme**Beleuchtung:** nein**Oberflächenschutz:** sonstige**Bemessungsstrom:** 16 A**Werkstoffgüte:** Aluminium**Geeignet für Schutzart (IP):** IP20**Werkstoff:** Metall**Befestigungsart:** Schraubbefestigung**Schaltungsart:** sonstige**Anzahl der Betätigungswippen:** 0**Tastschalter:** Nein**Schlagfestigkeit:** IK06

Zubehör:



Name / Kategorie

ELEMENT - Zwischenrahmen - Höhe 20 mm

Feller-Nr / E-NR

922-20.G.Q.A.09

284 021 280



ELEMENT - Zwischenrahmen - Höhe 8.5 mm 922-8.5.G.Q.A.09
284 011 280



ELEMENT - Pan-Head-Schraube 934-921.G.Q.A
160 001 280



ELEMENT - Pan-Head-Dreiloch-Schraube 934-921.PH3.G.Q.A
160 003 280



Verschlussstopfen für M20 Rohreinführung - 924-M.20
farbneutral 284 918 000



ELEMENT - Verbindungsstück 721.GAP.Q.A
126 002 280



ELEMENT - Gehäusedichtung 924-902.GAP.Q.A
377 004 280



Anschlussklemme für NAP-Gehäuse 935.N
284 900 100



ELEMENT - Deckel für Drehschalter oder 921-7400.21.GU.Q.A.SS.09
Schwenktaster mit Sicherheitsschloss - Mit 360 023 280
Kragen - Mit schwarzer Dichtung - Mit
Schrauben un...



Schliesszylinder und Schlüssel - KABA 8 - Typ 963-1007.FB.SS.L
1007FB 189 963 040



Schliesszylinder und Schlüssel - KABA 8 - Typ 963-1007.FB.5000
1007FB 189 964 050



Schliesszylinder-Umbausatz

931-7400.35.UP.SS

246 999 970



Verschlussstopfen für M20 Rohreinführung -
schwarz

924-M.20.60

284 918 050



Verschlussstopfen für M20 Rohreinführung -
messing vernickelt

924-M.20.02

126 001 280



ELEMENT - Flachdichtung - Für Deckel und
Zwischenrahmen - Für GAP.Q.A und GUP.Q.A

924-921.G.Q.A.60

377 003 280



Flachdichtung - Für Deckel und
Zwischenrahmen - NAP.Q und NUP.Q

924-921.N.Q.61

377 037 000

Zerlegung:



Name / Kategorie

ELEMENT - Deckel für Drehschalter oder
Schwenktaster mit Sicherheitsschloss - Mit
schwarzer Dichtung - Mit Schrauben und
Dichtung - ...

Feller-Nr / E-NR

921-7400.GU.Q.A.SS.09

360 025 280



Drehschalter - Für Sicherheitsschloss, ohne
Zylinder - Mit Schraubklemmen - Frontscheibe
60 mm, für Bohrung 58 mm - Ausschalter - ...

7412.BAM.SS.OZ

218 133 790



ELEMENT - GAP-Gehäuseunterteil - Für 1
Apparat - 1 Rohreinführung oben, 1
Rohreinführungen unten

902-GAP.Q.A.09

284 001 280