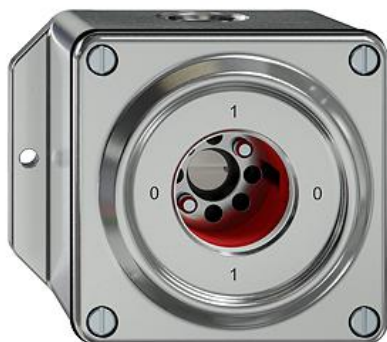


## Fiche technique: 7411.GAPU.Q.A.SS.OZ.09

### ELEMENT

#### ELEMENT Interrupteur rotatif



##### couleur:

 aluminium

##### Assortiment:

 GAP.Q.A

 GAPU.Q.A

 GUP.Q.A

 GUPU.Q.A

 G.CO.Q.A

 GU.CO.Q.A

**Feller-NR:** 7411.GAPU.Q.A.SS.OZ.09

**E-NR:** 247 091 280

**EAN:** 7613175067209

ELEMENT - Interrupteur rotatif - Pour serrure de sûreté, sans cylindre - 16 A, 240/400 V AC - Avec bornes à vis - Charge LED max: 200 W - Interrupteur - 0/1 L - DI 0 - 1 - 0 - 1 - Système de fixation SNAPFIX® - Hauteur 67 mm - GAPU.Q.A - aluminium - IP20 - 96 x 111 mm

tension nominale:	400 V
mode de montage:	apparent
assemblage:	élément de base avec boîtier complet
type de commande:	autre
sans halogène:	Oui
mode de raccordement:	borne à vis
éclairage:	non
protection superficielle:	autre
courant assigné:	16 A
qualité du matériau:	aluminium
approprié pour indice de protection (IP):	IP20
matériau:	métal
type de fixation:	fixation à vis
type de couplage:	interrupteur en/hors unipolaire
nombre de boutons à bascule:	0
touche à effleurement:	Non
résistance aux chocs:	IK06

##### Accessoires:



##### Name / Kategorie

ELEMENT - Cadre intermédiaire - Hauteur 20 mm

##### Feller-Nr / E-NR

922-20.G.Q.A.09  
284 021 280

## Fiche technique: 7411.GAPU.Q.A.SS.OZ.09



ELEMENT - Cadre intermédiaire - Hauteur 8.5 mm 922-8.5.G.Q.A.09  
284 011 280



ELEMENT - Vis Pan-Head 934-921.G.Q.A  
160 001 280



ELEMENT - Vis Pan-Head avec 3 trous 934-921.PH3.G.Q.A  
160 003 280



Bouchon de fermeture pour entrée de tube M20 - incolore 924-M.20  
284 918 000



ELEMENT - Raccord de connexion 721.GAP.Q.A  
126 002 280



ELEMENT - Joint fond de boîtier 924-902.GAP.Q.A  
377 004 280



Borne de connexion pour boîtier NAP 935.N  
284 900 100



ELEMENT - Couvercle pour interrupteur rotatif ou contact pivotant avec serrure de sûreté - Avec collet - Avec joint noir - Avec vis ... 921-7400.21.GU.Q.A.SS.09  
360 023 280



Cylindre de fermeture et clé - KABA 8 - Typ 1007FB 963-1007.FB.SS.L  
189 963 040



Cylindre de fermeture et clé - KABA 8 - Typ 1007FB 963-1007.FB.5000  
189 964 050

## Fiche technique: 7411.GAPU.Q.A.SS.OZ.09



Kit de modification pour cylindre 931-7400.35.UP.SS  
246 999 970



Bouchon de fermeture pour entrée de tube M20 - 924-M.20.60  
noir 284 918 050



Bouchon de fermeture pour entrée de tube M20 - 924-M.20.02  
laiton nickelé 126 001 280



ELEMENT - Joint plat - Pour couvercle et 924-921.G.Q.A.60  
cadre intermédiaire - Pour GAP.Q.A et GUP.Q.A 377 003 280



Joint plat - Pour couvercle et cadre intermédiaire 924-921.N.Q.61  
- NAP.Q et NUP.Q 377 037 000

### Décomposition:



Name / Kategorie	Feller-Nr / E-NR
ELEMENT - Couvercle pour interrupteur rotatif ou contact pivotant avec serrure de sûreté - Avec joint noir - Avec vis et joint - alu...	921-7400.GU.Q.A.SS.09 360 025 280



Interrupteur rotatif - Pour serrure de sûreté, sans cylindre - Avec bornes à vis - Disque frontale 60 mm, pour découpe 58 mm - Inter...	7411.BAM.SS.OZ 218 073 790
---	-------------------------------



ELEMENT - Fond de boîtier GAP - Pour 1 appareil - 1 entrée de tube en haut, 1 entrée de tube en bas	902-GAP.Q.A.09 284 001 280
---	-------------------------------