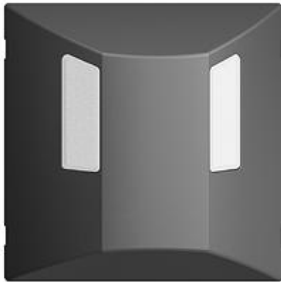


## EDIZIOdue colore

### KNX-Bewegungsmelder pirois 180



**Farbe:**

 crema

 coffee

 schwarz

 weiss

 hellgrau

 dunkelgrau

**Bauart:**

 F

 FMI

 FX.39

**Feller-NR:** 44180.KNX.F.67

**E-NR:** 303 638 040

**EAN:** 7611386896540

KNX-Bewegungsmelder pirois 180 - 24 V DC -  
 KNX-Busanschlussklemme - Mit BCU -  
 Erfassungswinkel 180/90° - Montagehöhe 1,1 m,  
 Erfassungsbereich tangential 12 m - Einbautiefe 22 mm  
 - F - dunkelgrau - IP20 - 60 x 60 mm -  
 KNX-Busanschlussklemme 0,6 bis 0,8 mm<sup>2</sup> -  
 Erfassungswinkel 180° - KNX Bewegungsmelder

<b>Montageart:</b>	Unterputz
<b>Ausführung:</b>	Bewegungsmelder
<b>Anzahl der Kanäle:</b>	2
<b>Werkstoffgüte:</b>	Thermoplast
<b>Max. Reichweite frontal:</b>	12 m
<b>Max. Reichweite zu einer Seite:</b>	8 m
<b>Tierschneise:</b>	Nein
<b>Erfassungswinkel horizontal:</b>	90 - 180 °
<b>Min. Einschaltdauer:</b>	10 s
<b>Max. Einschaltdauer:</b>	40 min
<b>Durchmesser Erfassungsfeld auf Fussboden:</b>	0 m
<b>RAL-Nummer (ähnlich):</b>	7012

**Zubehör:**

**Name / Kategorie**

**Feller-Nr / E-NR**

Reduktions-Set für Bewegungsmelder pirois 180

44180.SET  
535 296 000

Abdeckset - Für Bewegungsmelder pirois 180 -  
 Ohne Abdeckrahmen - F - dunkelgrau

920-44180.F.67  
378 654 040



Abdeckset - Für Bewegungsmelder pirios 180 - 920-44180.FMI.67  
Mit Abdeckrahmen - FMI - dunkelgrau 378 254 040