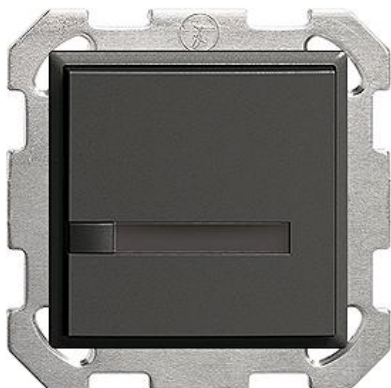


EDIZIOdue colore EDIZIOdue colore UNI-Taster



Farbe:

 silver

 crema

 sand

 vanille

 berry

 coffee

 schwarz

 weiss

 hellgrau

 dunkelgrau

 olive

 lemon

Bauart:

 F

 FM

 FMI

 FX.39

Feller-NR: 3901-1.FM.P.60

E-NR: 323 520 950

EAN: 7611386141435

EDIZIOdue colore - UNI-Taster - 12-48 V DC / 12-36 V AC - Schaltstrom min 1 mA, max. 50 mA - Max. 14 L - Mit Schraubklemmen - Ohne LED - Mit Papiereinlage - Einfach-Taste - 1-Tastenbedienung - Einbautiefe 17 mm - FM - schwarz - IP20 - 77 x 77 mm - 1-Tastenbedienung

Montageart:	Unterputz
Mit Display:	Nein
Mit Infrarot-Sensor:	Nein
Mit Raumthermostat:	Nein
Werkstoffgüte:	Thermoplast
Anzahl der Betätigungspunkte	1
Werkstoff:	Kunststoff
Anzahl der Tasten:	1
Mit Beschriftungsfeld:	Ja
Schutzart (IP):	IP20
Mit LED-Anzeige:	Nein

Zubehör:



Name / Kategorie

Frontplatte für UNI-Taster - Ohne Tasten - Ohne LED - schwarz

Feller-Nr / E-NR

900-3901-1.FMI.60
378 172 950



Taste für KNX- und UNI-Taster - 1/1 Taste - Ohne LED - Mit Papiereinlage - 1-Tastenbedienung - schwarz

915-4701-11.FMI.P.60
378 623 950



Seitenbaustein - Für KNX, UNI und zeption - 918-4700.FMI.60
Set zu 10 Stück - Ohne LED - schwarz 323 900 950

Zerlegung:



Name / Kategorie	Feller-Nr / E-NR
Montageaufnahme für UNI-Taster - Für	3900.BSM
Schraubklemmen-Version - BSM - farbneutral	323 192 000



Frontplatte für UNI-Taster - Ohne Tasten -	900-3901-1.FMI.60
Ohne LED - schwarz	378 172 950



Taste für KNX- und UNI-Taster - 1/1 Taste -	915-4701-11.FMI.P.60
Ohne LED - Mit Papiereinlage -	378 623 950
1-Tastenbedienung - schwarz	