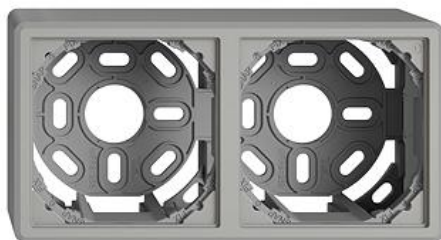


**STANDARDdue (SNAPFIX)**

STANDARDdue (SNAPFIX) Wiser Storeschalter 1-Kanal WLAN Gen.B

EDIZIO.liv bringt die über 100-jährige Designkompetenz bei Feller auf den Punkt. Jedes De

**Farbe:** schwarz weiss**Bauart:** QMI.A Q.A QX.54.A**Feller-NR:** 3404.2.W.QX.54.A.60**E-NR:** 331 311 150**EAN:** 7613175465630

STANDARDdue (SNAPFIX) - Wiser Storeschalter  
1-Kanal WLAN Gen.B - 2 Schaltkontakte, je 2 A, 230 V  
AC - Ermöglicht das Einbinden der kompletten Wiser  
Anlage in ein WLAN-Heimnetzwerk per App - Für 1  
Antrieb bis 460 VA mit Endschalter (Rolladen, Storen,  
Lamellenstoren, Markise) - Mit Steckklemmen -  
Beleuchtbar mit integrierter LED - 2 Tasten -  
Frontscheibe 53 mm, für Bohrung 50 mm - SNAPFIX®  
Befestigungssystem - Anbauhöhe 58 mm - QX.54.A -  
schwarz - IP20 - 76 x 76 mm

**Halogenfrei:**

Ja

**Anwendung:**

steuern elektrischer Verbraucher

**Werkstoffgüte:**

Duroplast

**Anzahl der Betätigungspunkte**

2

**Werkstoff:**

Kunststoff

**Anzahl der Tasten:**

2

**Mit LED-Anzeige:**

Ja

**Zubehör:****Name / Kategorie****Feller-Nr / E-NR**

Wiser Magnet - Mit Karabiner - Rot - Zur  
Inbetriebnahme von Wiser by Feller

3420-2.MAG  
333 999 200



Arretierung für Wiser Abdeckset -  
STANDARDdue - Für Montage im Leichtbau

3420.STOP.Q.SET.EB  
333 999 100



STANDARDdue (SNAPFIX) - Abdeckset Wisers  
Storenschalter 1-Kanal - 2 Tasten - Ohne  
Abdeckrahmen - schwarz

920-3404.2.Q.A.60

388 150 150



Wiser Taste - Mit Symbol Pfeil Ab - schwarz

915-3400.4.AB.QMI.60

377 310 150



Wiser Taste - Mit Symbol Pfeil Auf - schwarz

915-3400.4.AUF.QMI.60

377 310 250

## Zerlegung:

### Name / Kategorie

### Feller-Nr / E-NR



STANDARDdue (SNAPFIX) - Befestigungsbügel  
- Mit Kunststoff-Grundrahmen - Für 1 Apparat  
- SNAPFIX® Befestigungssystem -  
Bestandteil...

912.X.54.EA

283 000 110



Funktionseinsatz Wiser Storenschalter 1-Kanal -  
2 Schaltkontakte, je 2 A, 230 V AC -  
Funktionsfähig mit Wiser Bedienaufsatz -  
SNAPFIX®...

3404.B.BAE

331 306 790



Bedienaufsatz Wiser Storenschalter 1-Kanal  
WLAN Gen.B - Für Anlagen bis 100 Apparate,  
Licht und Storen, Wetterstation,  
Raumtemperatursenso...

926-3404.2.W.B.Q.60

333 936 150



STANDARDdue (SNAPFIX) - Kappe für  
QX-Apparate - Für 1 Apparat - Mit Bohrung  
STANDARDdue 50 mm - Ohne  
Kunststoff-Grundrahmen (separat...

901.QX.54.A.60

283 200 150