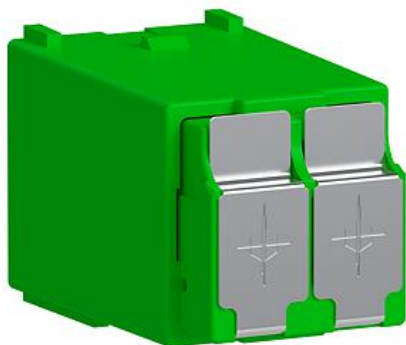


Datenblatt: 1180-2F3F3

## Bauteile, Module, Komponenten

### EASYNET Anschlussmodul Duplex F-3000 S-One



**Farbe:**

farbneutral

**Bauart:**

ohne Bauart

**Feller-NR:** 1180-2F3F3  
**E-NR:** 966 731 420  
**EAN:** 7613175427928

EASYNET Anschlussmodul Duplex F-3000 - S-One -  
 Für Montageset EASYNET - Duplex F-3000/F-3000  
 LC/APC - Singlemode

<b>Farbe:</b>	sonstige
<b>Faserart:</b>	Singlemode
<b>Pinbelegung:</b>	Standard (EN/IEC/ANSI-B)
<b>Steckverbindertyp aussen:</b>	LC
<b>Steckverbindertyp innen:</b>	sonstige
<b>APC-Ausführung:</b>	Ja
<b>Mit Kupplung/Adapter:</b>	Ja
<b>Geeignet für Anzahl Kupplungen/Adapt</b>	2