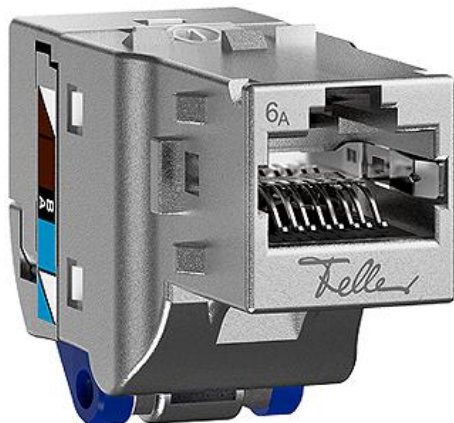



**Scheda dati: 1180-1.C6AS**
**Elementi costruttivi, Moduli, Componenti**  
 Modulo di raccordo RJ45 EASYNET S-One

**colore:**
 incolore

**Esecuzione:**
 Componenti

**Feller-NR:** 1180-1.C6AS  
**E-NR:** 977 831 300  
**EAN:** 7613175308524

Modulo di raccordo RJ45 EASYNET - S-One - Per kit di montaggio per EASYNET - Corpo in monoblocco - PoE++/4PPOE/100W - Cat. 6A - 10G BASE-T - Schermata - Gamma AWG 22-25

<b>versione:</b>	presa (jack)
<b>tipo di collegamento:</b>	morsetto tagliente
<b>schermato:</b>	Sì
<b>categoria:</b>	6A (IEC)
<b>adatto per cavo circolare:</b>	Sì
<b>adatto per cavo piatto:</b>	No
<b>adatto per trefolo:</b>	No
<b>adatto per conduttore massiccio:</b>	Sì
<b>tipo di connettore:</b>	RJ45 8(4)
<b>gamma AWG:</b>	22 - 25